

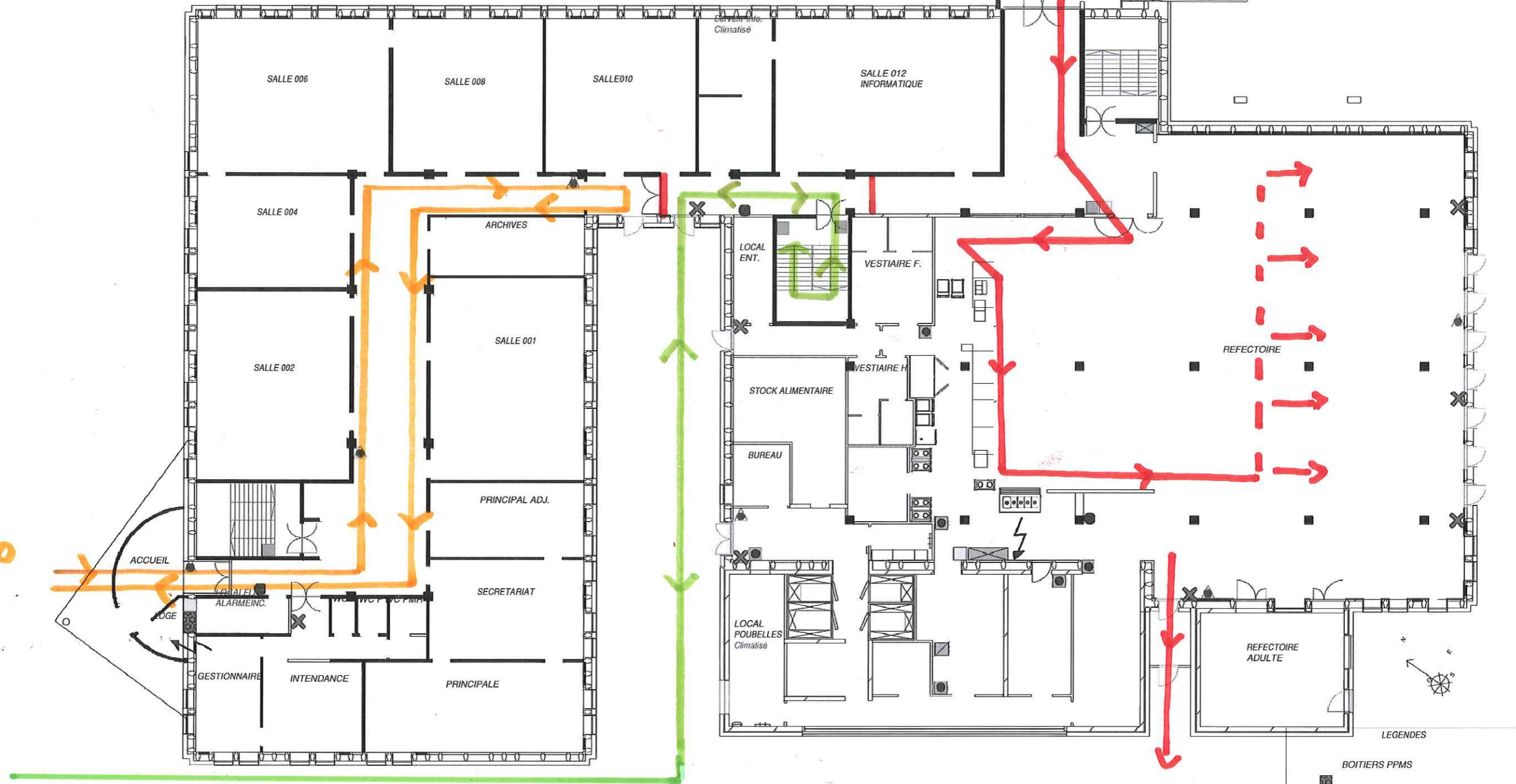
PLAN GENERAL DE L'ETABLISSEMENT



PLAN ORGANES DE COUPURE ETAGE 000 ECH: 1/10

NIVEAU200 NIVEAU000

REFECTOIRE

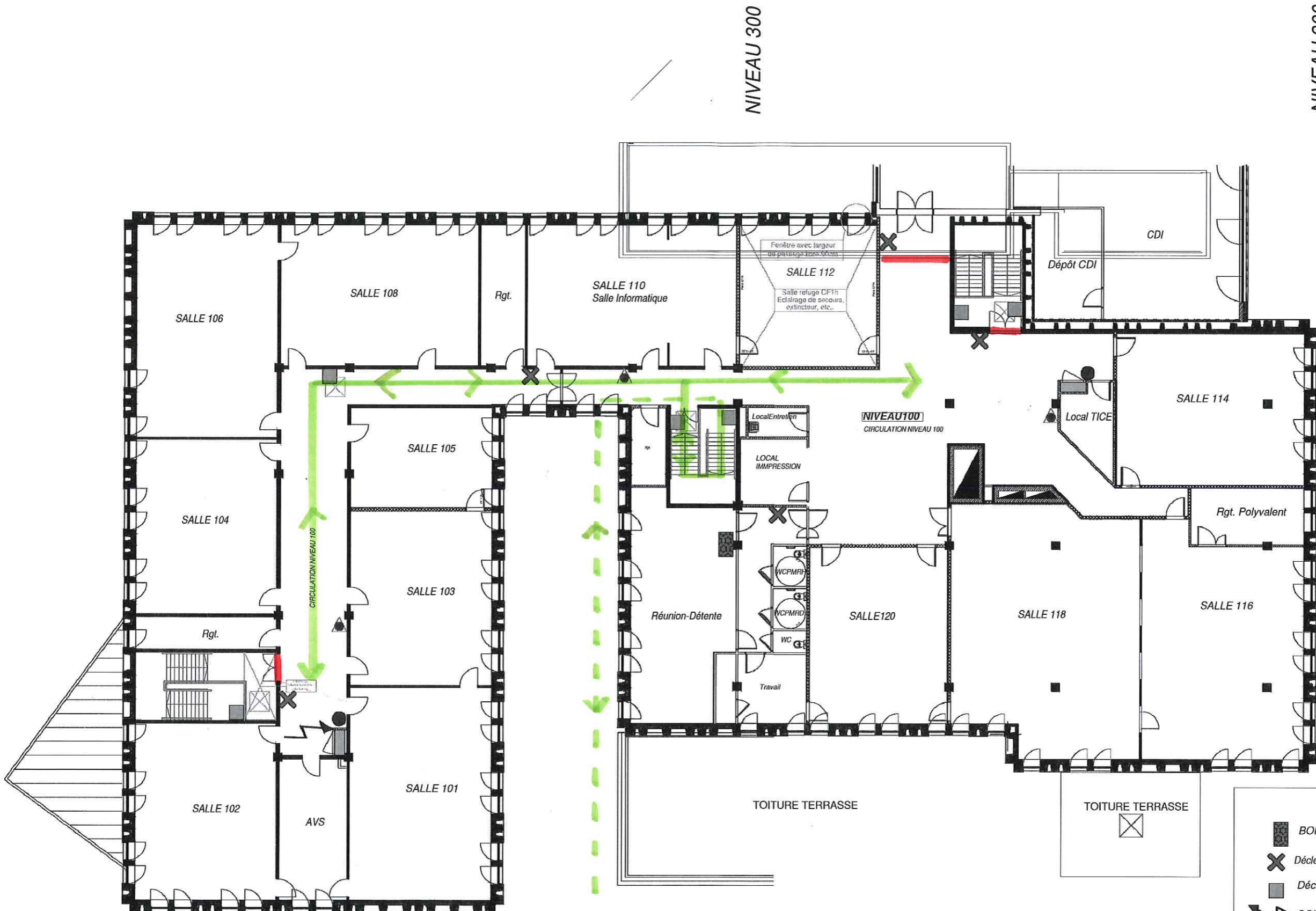


NIVEAU 000

LEGENDES

| | |
|--|--|
| | BOITIERS PPMS |
| | DEFIBRILATEUR AUTOMATISE EXTERNE |
| | DAE |
| | Déclencheurs manuels d'alarme incendie |
| | Déclencheurs de désenfumage |
| | COUPURE VENTILATION |
| | COUPURE ELECTRICITE |
| | COUPURE GAZ |
| | ARRÊT D'URGENCE COUP DE POING |
| | ARMOIRE ELECTRIQUE |
| | EXTINCTEUR CO ² |
| | EXTINCTEUR EAU + ADDITIF |
| | EXTINCTEUR POUVRE |

PLAN ORGANES DE COUPURE ETAGE 100 ECH: 1/8











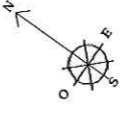
4°

NIVEAU 100

"Circuit à éms suite"

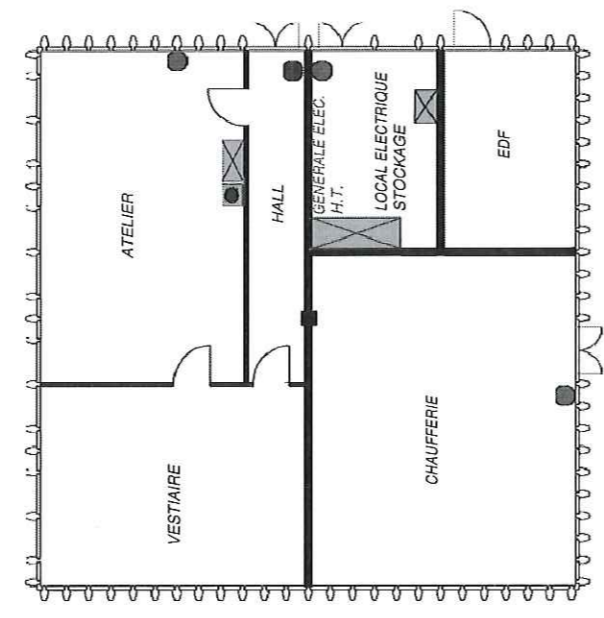
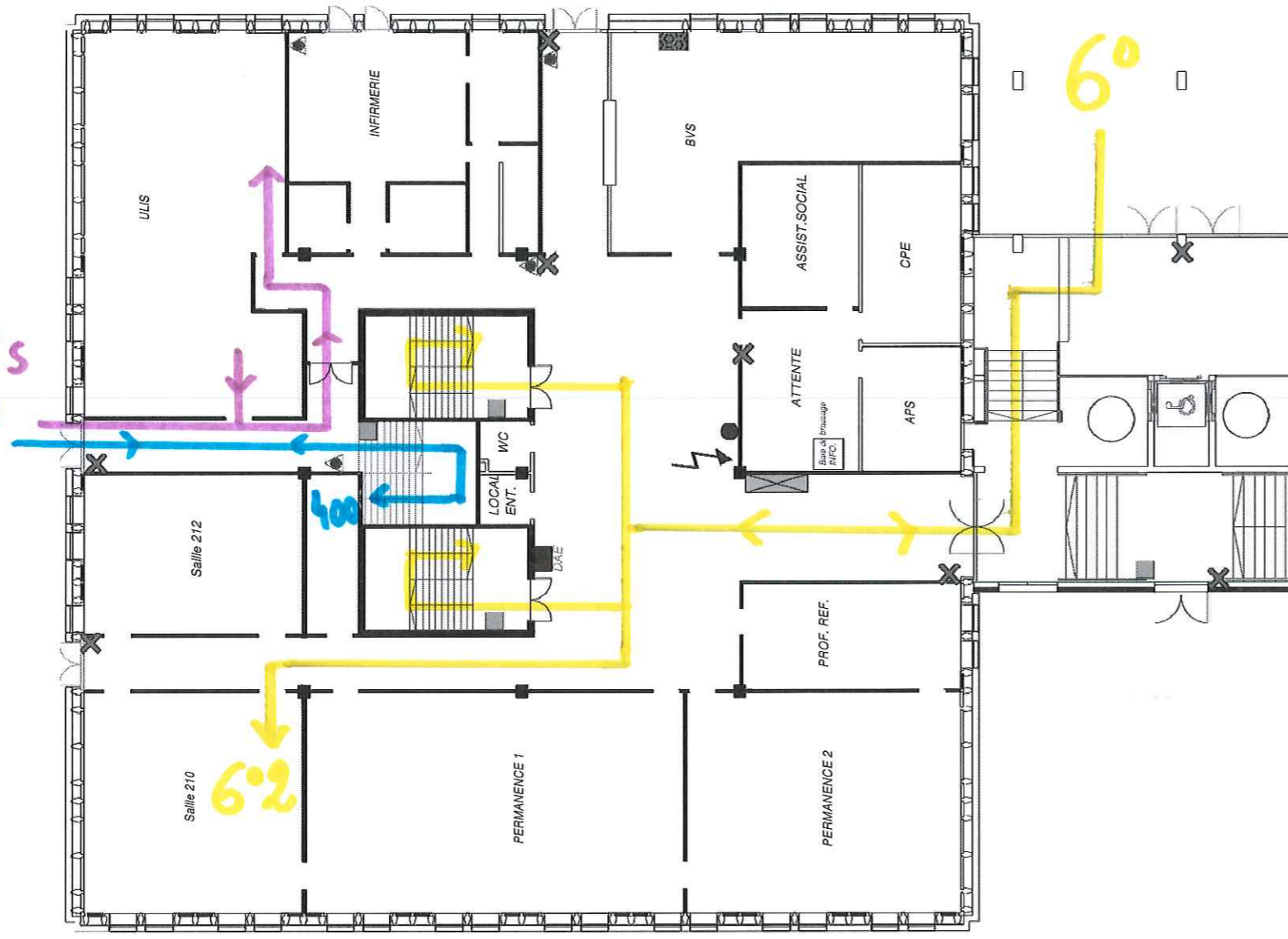
LEGENDES

-  BOITIERS PPMS
-  Déclencheurs manuels d'alarme incendie
-  Déclencheurs de désenfumage
-  COUPURE ELECTRICITE
-  ARRÊT D'URGENCE COUP DE POING
-  ARMOIRE ELECTRIQUE
-  EXTINCTEUR CO²
-  EXTINCTEUR EAU + ADDITIF

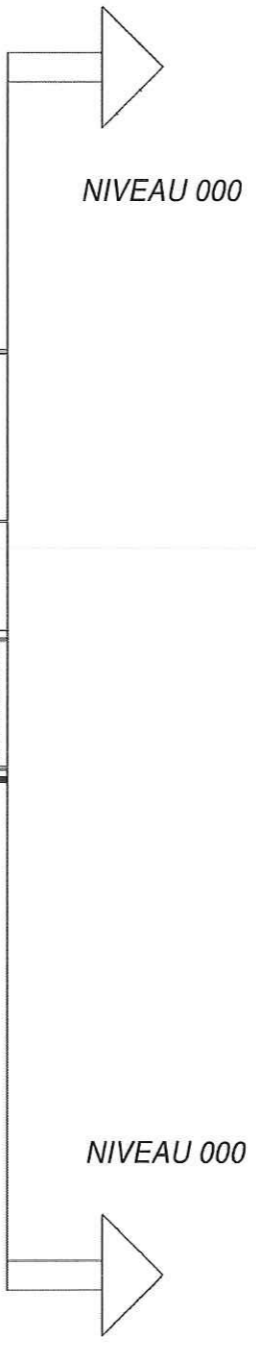


PLAN ORGANES DE COUPURE ETAGE 200 ECH: 1/10

ULIS
5°



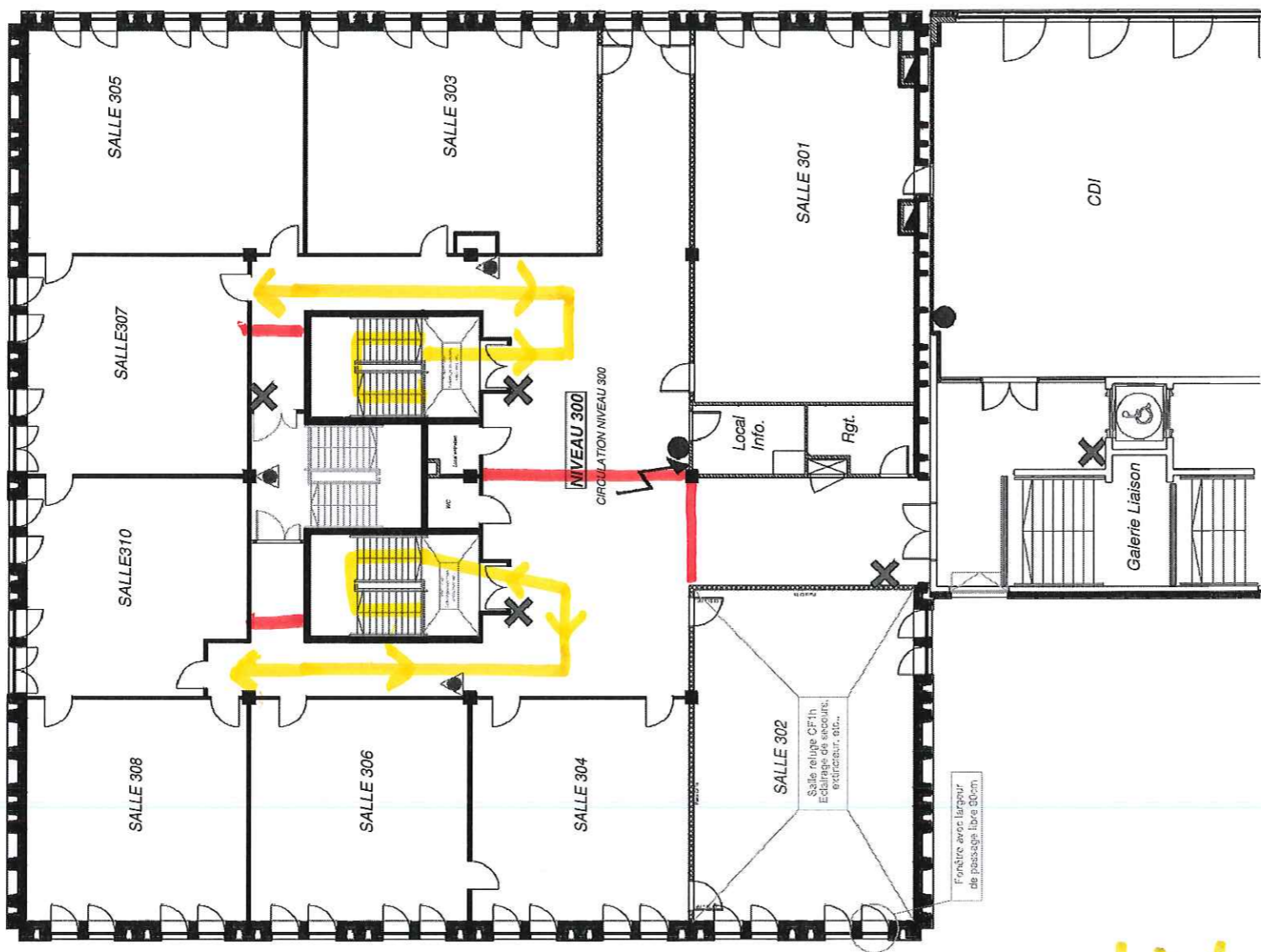
NIVEAU 200



LEGENDES

| | |
|--|--|
| | BOITIERS PFMS |
| | DEFIBRILATEUR AUTOMATISE EXTERNE |
| | Déclencheurs manuels d'alarme incendie |
| | Déclencheurs de désentourage |
| | COUPURE VENTILATION |
| | COUPURE ELECTRICITE |
| | COUPURE GAZ |
| | ARRET D'URGENCE COUP DE POING |
| | ARMOIRE ELECTRIQUE |
| | EXTINCTEUR CO2 |
| | EXTINCTEUR EAU + ADDITIF |
| | EXTINCTEUR POUVRE |

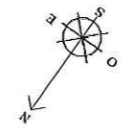
PLAN ORGANES DE COUPURE ETAGE 300 ECH: 1/8



NIVEAU 100

LEGENDES

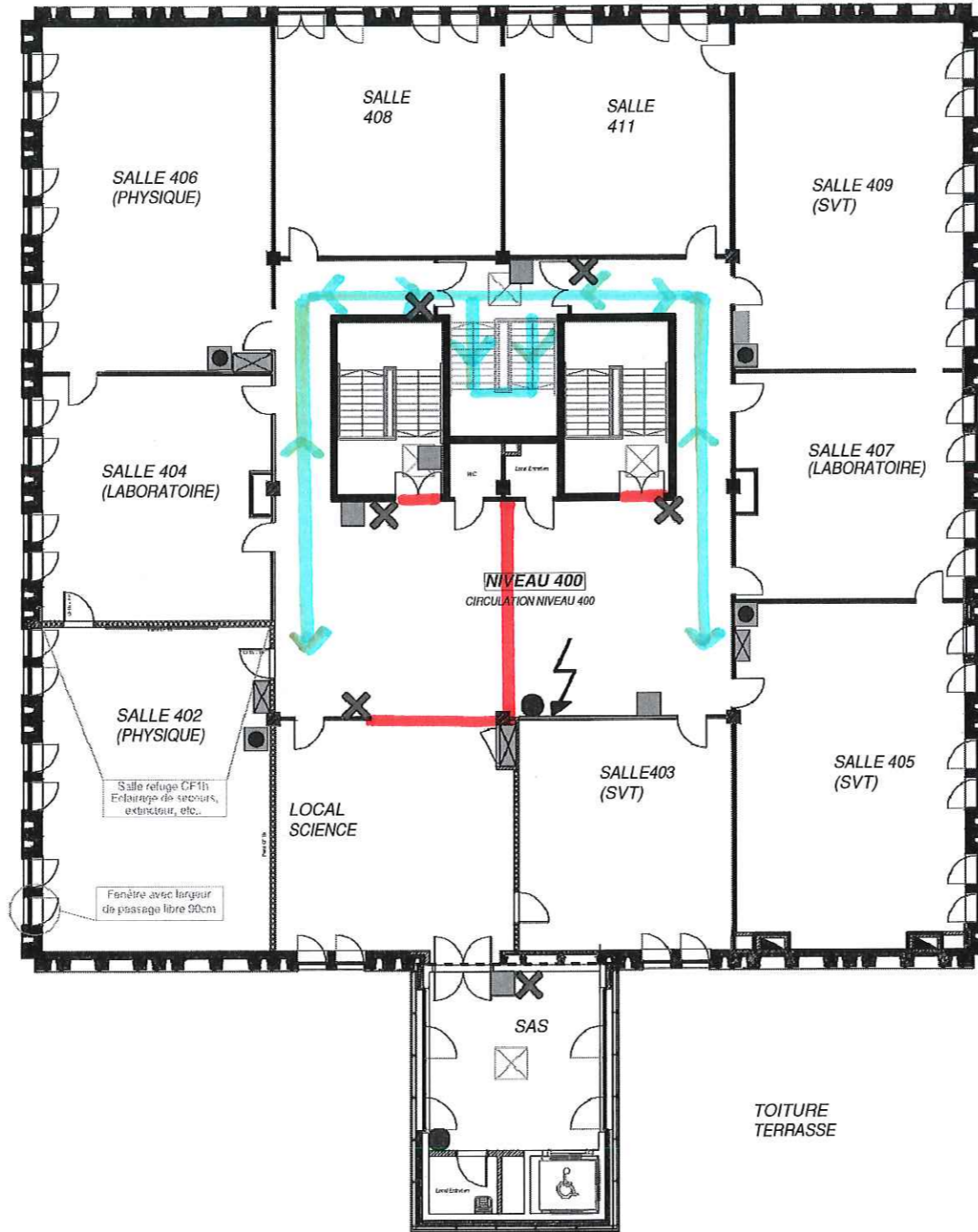
- BOITIERS PPMS
- Déclencheurs manuels d'alarme incendie
- Déclencheurs de désenfumage
- COUPURE ELECTRICITE
- ARRÊT D'URGENCE COUP DE POING
- ARMOIRE ELECTRIQUE
- EXTINCTEUR CO₂
- EXTINCTEUR EAU + ADDITIF



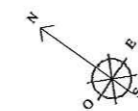
NIVEAU 100

NIVEAU 300
"Circuit 6^{ème}"

PLAN ORGANES DE COUPURE ETAGE 400ECH: 1/8

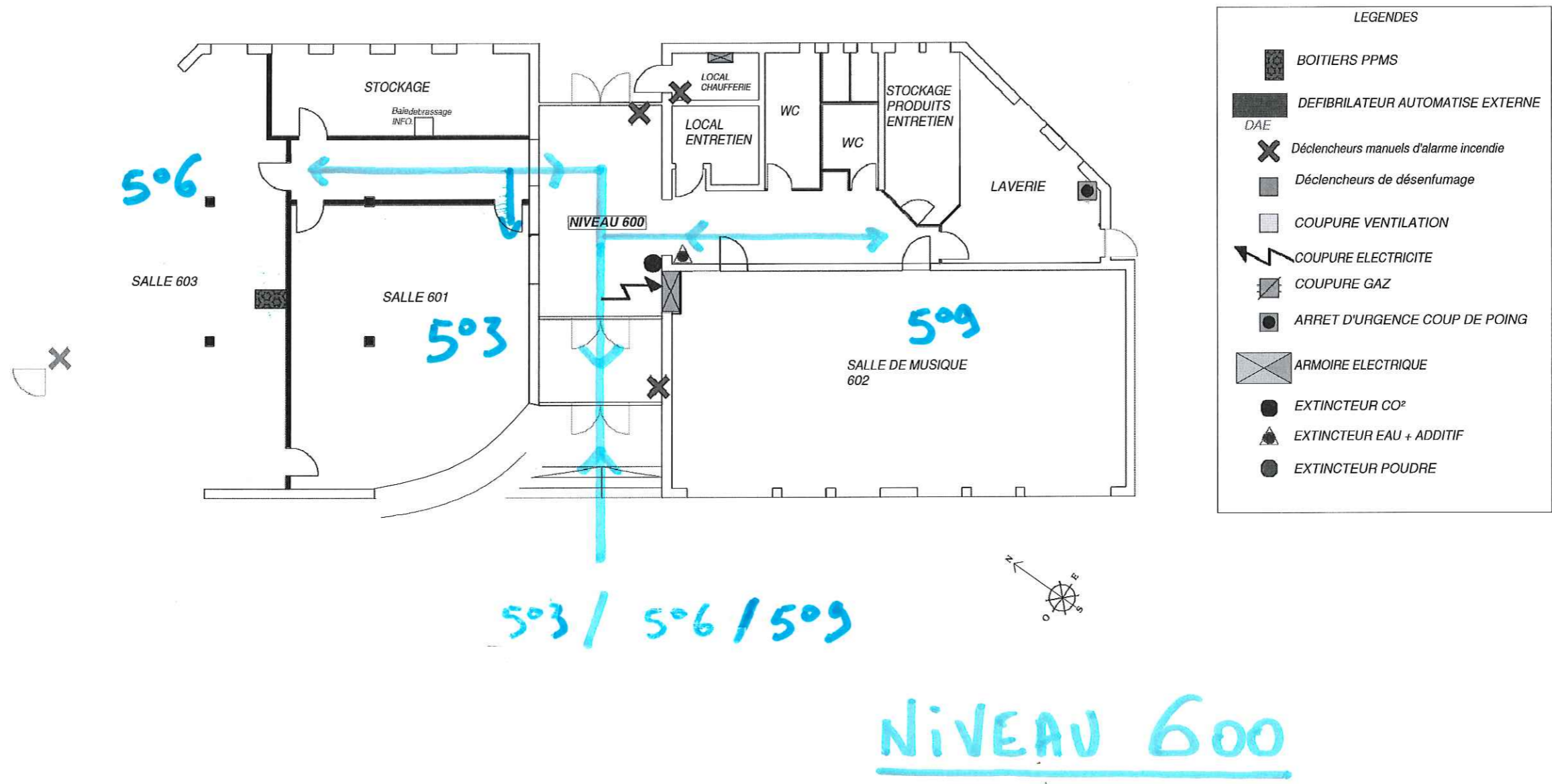


NIVEAU 400
"Circuit 5^{ème}"



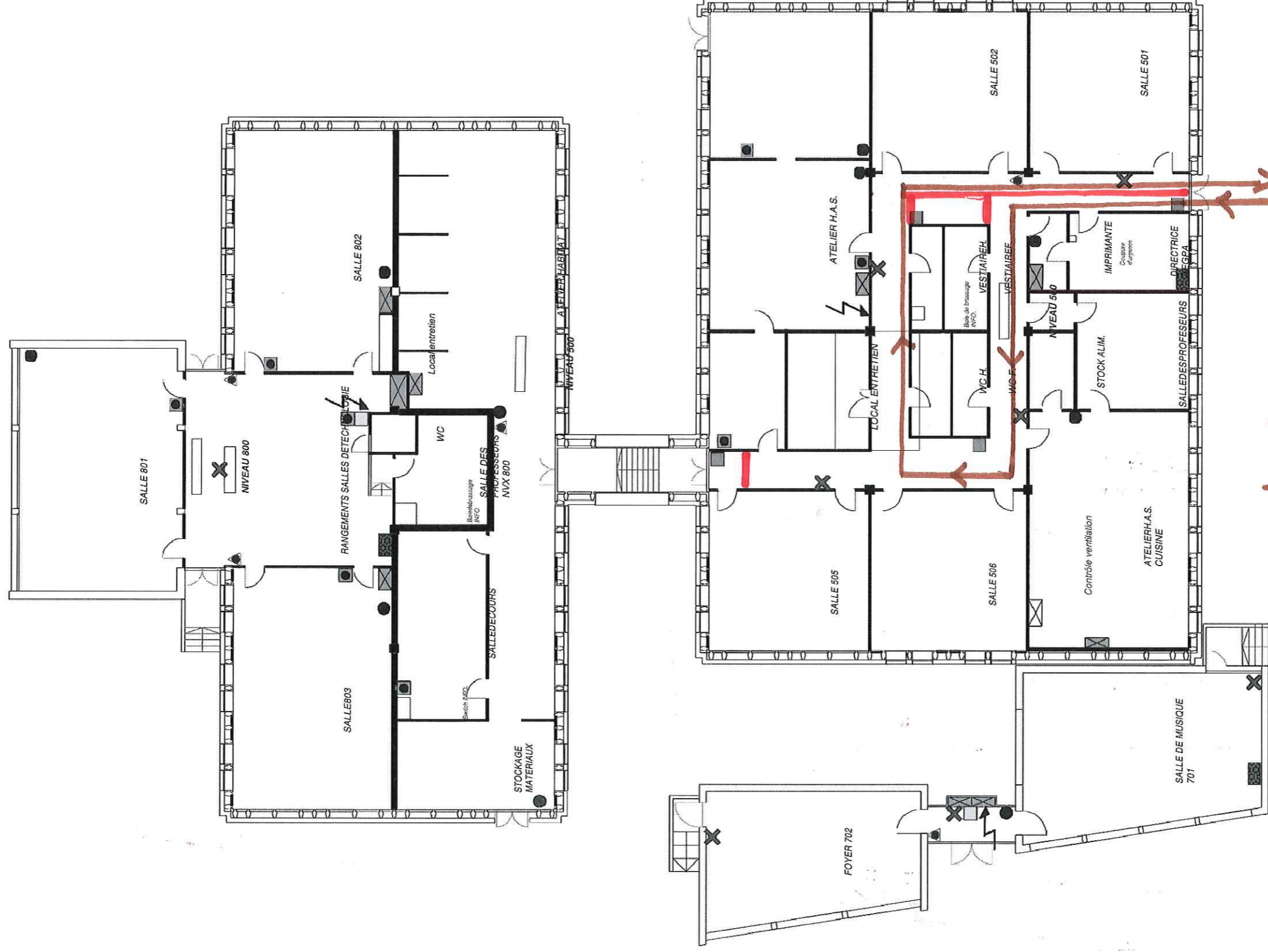
| LEGENDES | |
|----------|--|
| | BOITIERS PPMS |
| | Déclencheurs manuels d'alarme incendie |
| | Déclencheurs de désenfumage |
| | COUPURE ELECTRICITE |
| | ARRET D'URGENCE COUP DE POING |
| | ARMOIRE ELECTRIQUE |
| | EXTINCTEUR CO ₂ |
| | EXTINCTEUR EAU + ADDITIF |

PLAN ORGANES DE COUPURE ETAGE 600 ECH: 1/8



PLAN ORGANES DE COUPURE SEGPA TECHNO

ECH: 1/10



BAT. SEGPA



| LEGENDES | |
|----------|--|
| | BOITIERS PPMS |
| | DEFIBRILATEUR AUTOMATISE EXTERNE |
| | Déclencheurs manuels d'alarme incendie |
| | Déclencheurs de désenfumage |
| | COUPURE VENTILATION |
| | COUPURE ELECTRICITE |
| | COUPURE GAZ |
| | ARRET D'URGENCE COUP DE POING |
| | ARMOIRE ELECTRIQUE |
| | EXTINCTEUR CO2 |
| | EXTINCTEUR EAU + ADDITIF |
| | EXTINCTEUR POUDRE |